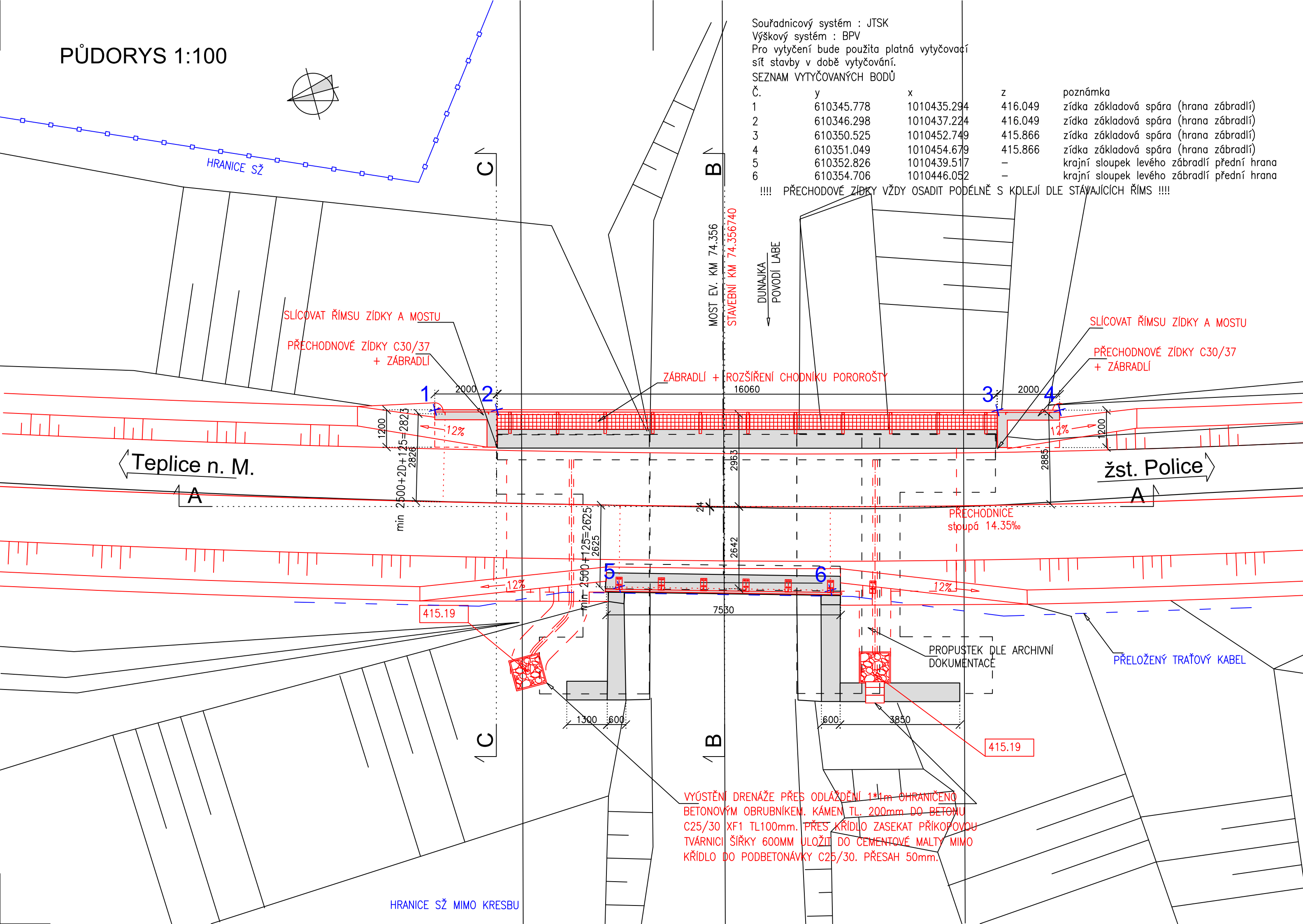
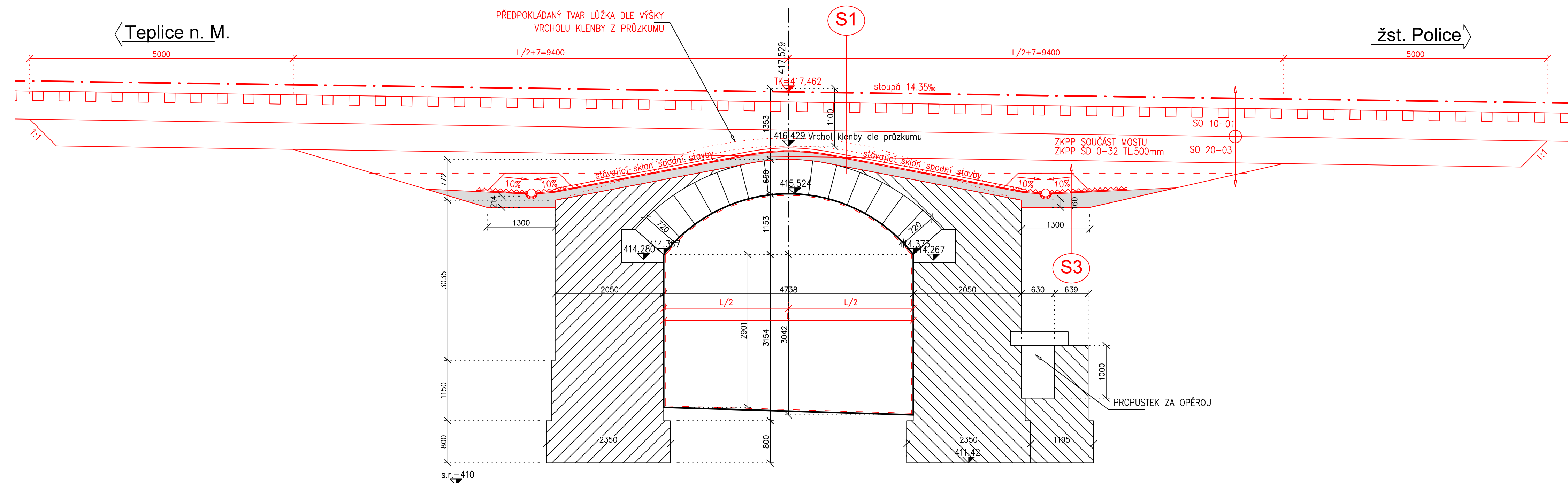


PŮDORYS 1:100

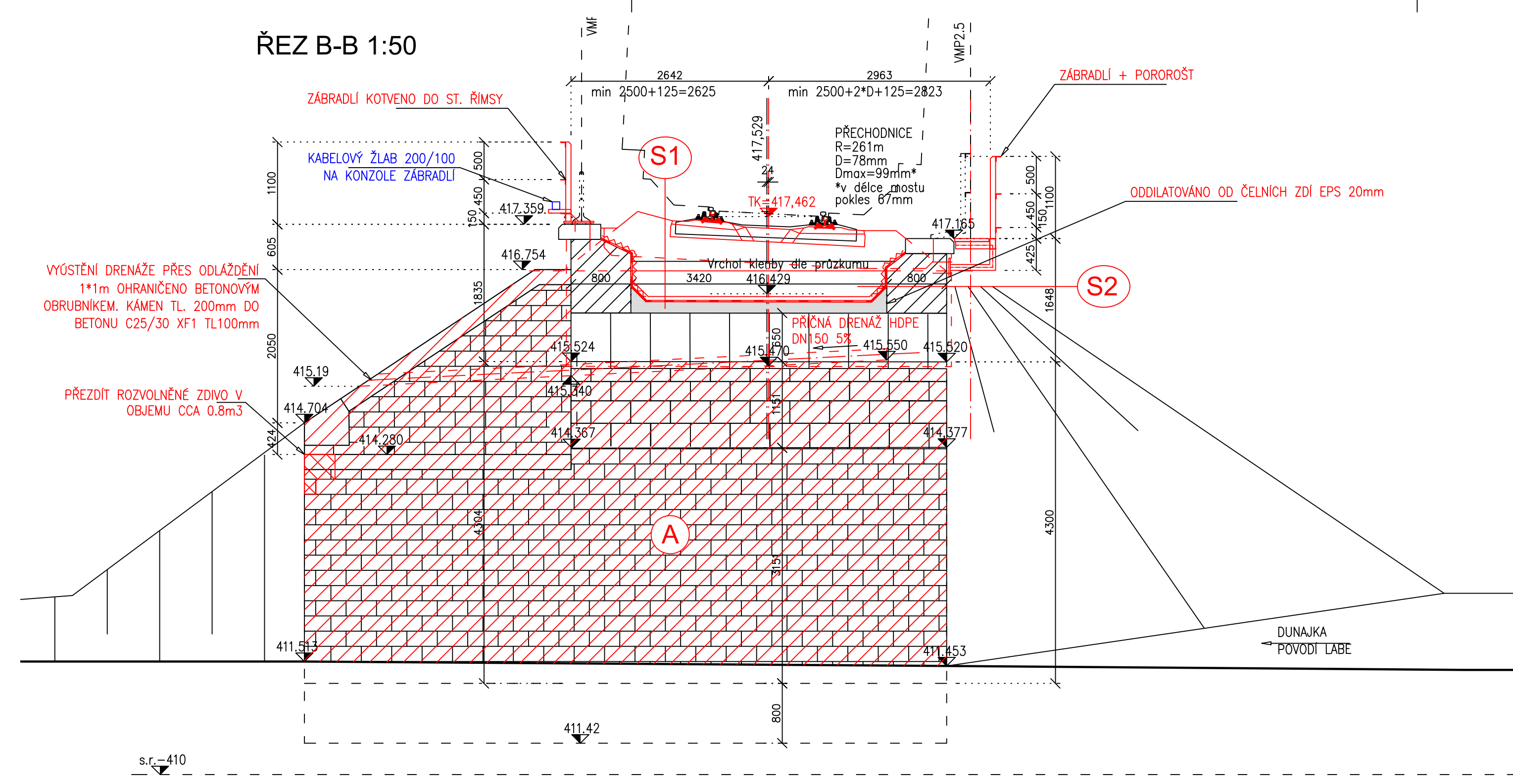


ŘEZ A-A 1:50

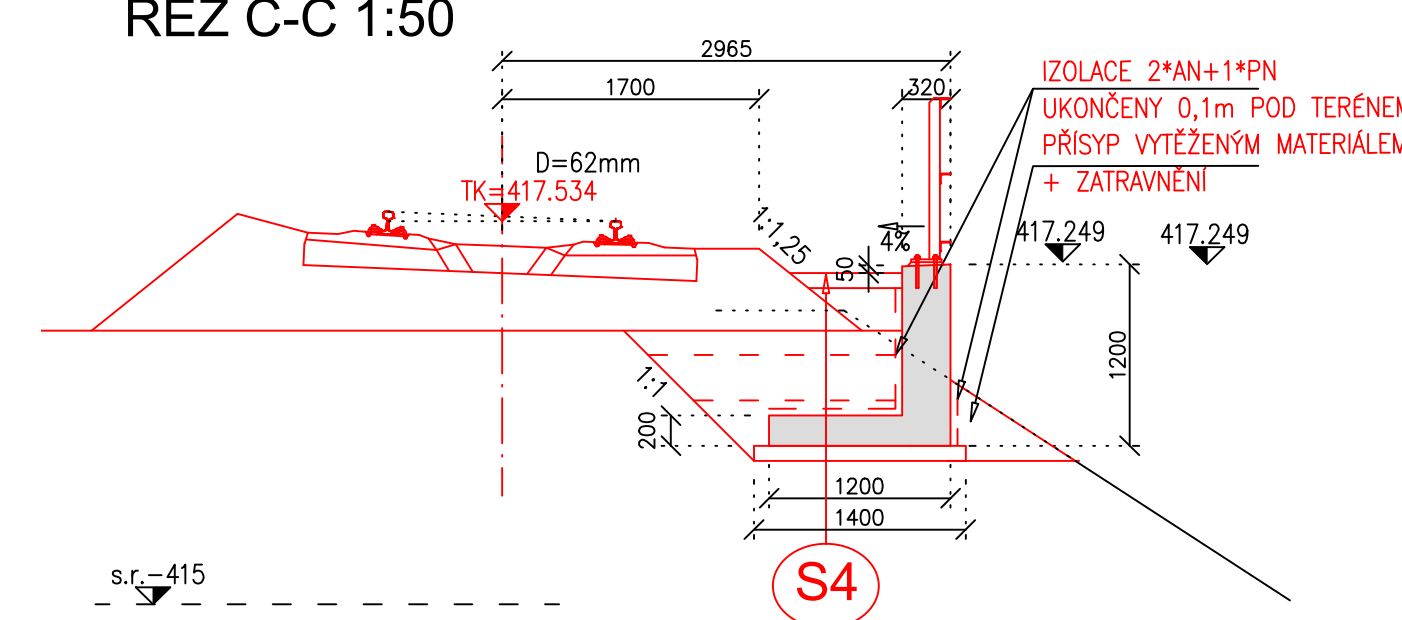
↳ Teplice n. M.



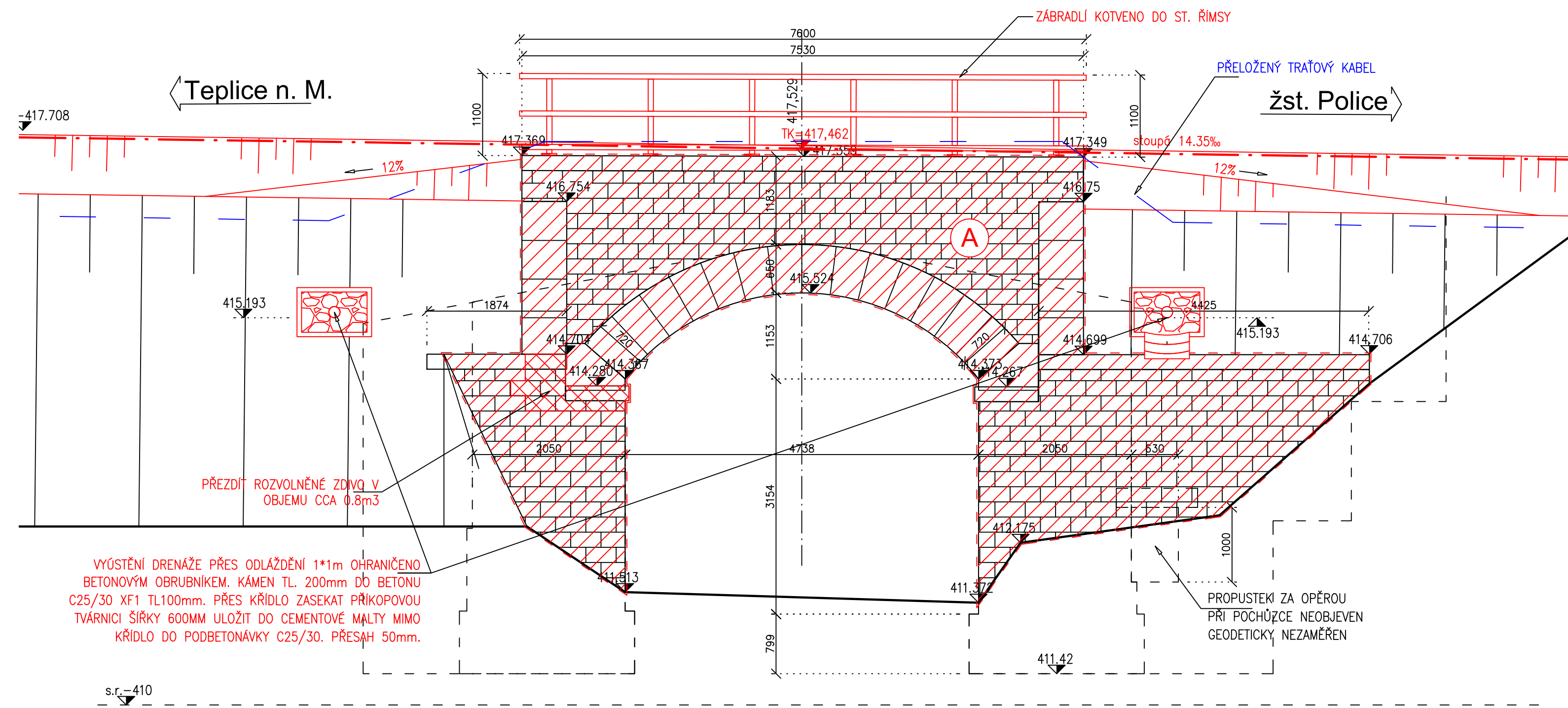
ŘEZ B-B 1:50



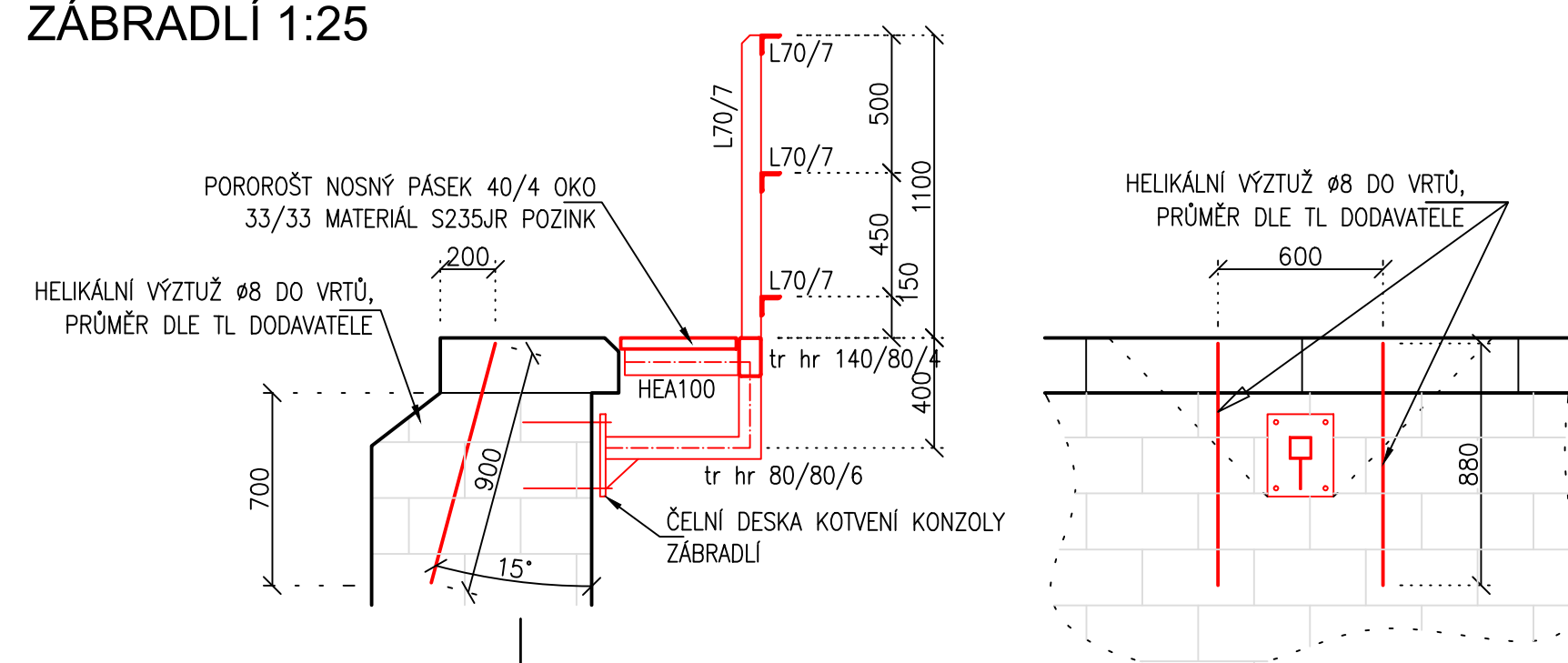
ŘEZ C-C 1:50



POHLED ZLEVA 1:50

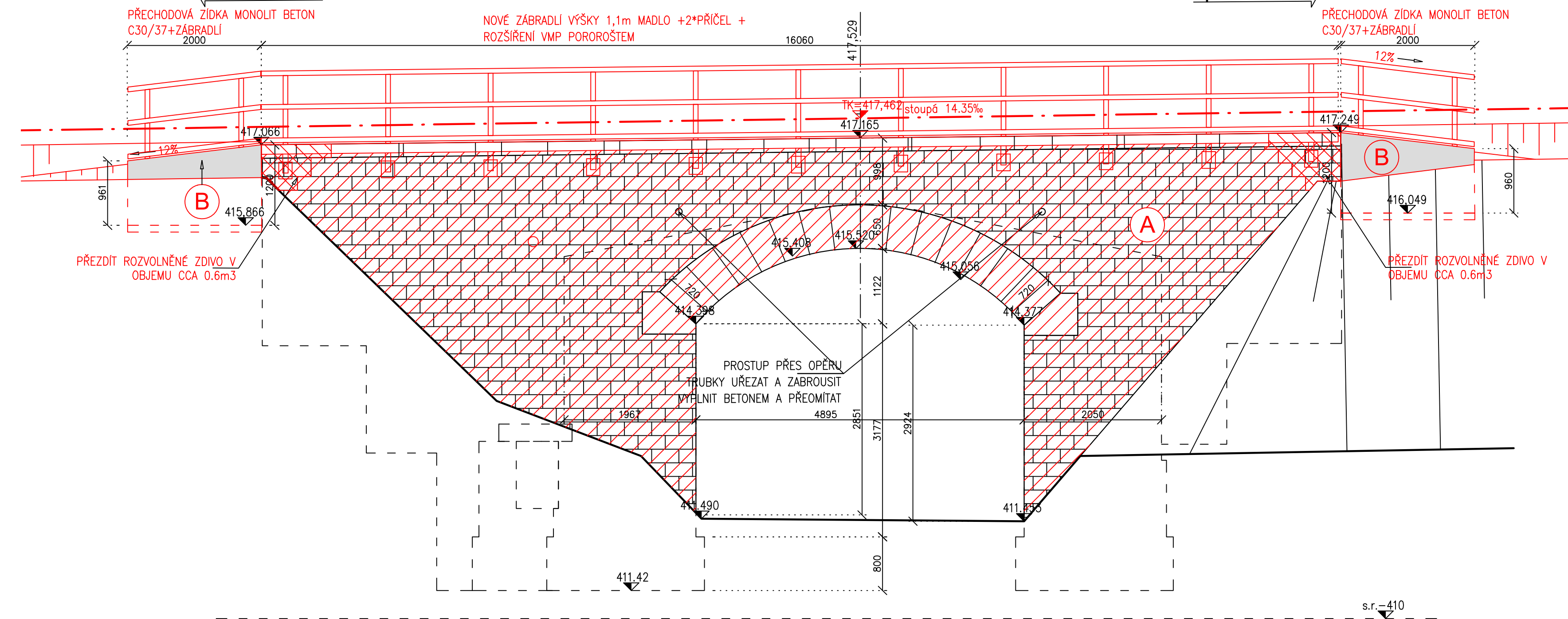



## ZÁBRADLÍ 1:25



POHLED ZPRAVA 1:50

↳ žst. Police



 (A) OTŘESKAT V CELÉM ROZSAHU (100% PLOCHY) TALKOVOU VODOU (TLAK >300BAR)  
SPRÁRY UPRAVIT V CELÉ DĚLC HLBOBKOVÉ SPÁROVÁNÍ NAD 50mm  
UVAŽOVAT NA 20% PLOCHY

(B) ŽELEZOBETON

 MĚKKÁ OCHRANA IZOLACE

 TVRDÁ OCHRANA IZOLACE

**PRŮZKUM** SONDAMI BYLA ZJIŠTĚNA RUBOVÁ STRANA KLENBY VE VŘCHOLU. VÝŠKA NEODPOVÍDÁ ARCHIVNÍ DOKUMENTACI U KTERÉ JSOU ROZMĚRY ODVOZOVY Z VNĚJŠÍ GEODETICKÉHO ZAMĚŘENÍ. KOMPANU SONDU SE PODAŘILO PŘEVÉST POUZE VE VŘCHOLU. SONDY NA KRAJICH ŘÍMS NELZE PŘEVÉST Z DŮVODU MOŽNÉHO NARUŠENÍ ČELNÍCH ZDÍ TECHNIKOU, PRO RUČNÉ KOMPAN SONDY JSOU K DISPOZICI PŘÍLIŠ KRÁTKÉ VÝLUKY. VZHLEDEM K NEJASNÝM VÝSLEDKŮM BUDE TVRĚ LŮŽKA POD IZOLACI UŽSPOSOBEN PO ODKRYTÍ KLEBY PŘÍ

- S1 10-01
  - SVRSEK 49E1
  - ŠTERKOVÉ LOŽE 32/63
- S1 11-01
  - KONSTRUKČNÍ VRSTVA ZKPP PROVEDENA V RÁMCI MOSTU
- S10 20-04
  - HUTNĚNÁ ŠTERKODRŮ PO 300mm  $d=0.95$  SEDÁNÍ max. 0.4mm
  - OCHRANA IZOLACE BET. DESKA C30/37 XF1, XC2 TL 50mm
  - VYZTUŽENÁ DŘÁŤOVNOU  $\#4/100/100$
  - SEPARAČNÍ FOLIE PE
  - OCHRANA GEOTEXTILIE 300g/m2
  - IZOLACE PROTI ZEMNÍ VLHKOSTI A STĚKÁJÍCÍ VODĚ Z VVP
  - PENETRACÍ NÁTĚR
  - ŽB DESKA C30/37 XC2, XF1 + S1T  $\#8/100-8/100$
  - SEPARAČNÍ FOLIE PE
  - REPRODUKOVANÝ POVRCH TL REPROFILACE
  - PŘEDKLAD 20mm DLE NP23
  - POUŽITÍ OČISTĚN HROBŮVÉHO MECHANIZMU A NÁSLEDNĚ OTVÝSKANÍ VVP (TLAK >300BAR)
  - PŮVODNÍ KONSTRUKCE

**(S2)** SO 20-04

- HUŇNÁ ŠTERKODŮ PO 300mm (k=0,95 SEDÁNÍ max 0,4mm
- MĚKKA OCHRANA IZOLACE – GEOTEXTILIE min 800g/m<sup>2</sup>
- IZOLACE PROTI ZEMLNÍ VLHKOŠTI A ŠTEKALÍ VODE Z NAP
- PEREHRITOVÁNÍ
- POVRCHOVÝ PORCH TL. REPROFILACE PŘEDPOKLAD 20mm DLE KNP
- POVRCH OČISTEN HRUBÉ ČISTĚNÍ MECHANICKY A NÁSLEDNĚ OTŘISKY V (TLAK >30BAR)
- PŮVODNÍ KONSTRUKCE
- VNĚJŠÍ (LICOVÉ) STRANY ŽDRA OTŘISKY VTP V CELEM ROZSAHU A ČÁSTEČNĚ PŘESPOVAD (ODHAD 20% PLOCHY)

**(S3)** SO 20-04

- HUŇNÁ ŠTERKODŮ PO 300mm (k=0,95 SEDÁNÍ max 0,4mm
- DŘENÁŽNÍ OBYSP SO 16-32 300mm NAD DŘENÁŽ
- DŘENÁŽ DN150 HOPE PŘÍČNÝ SKLON 5‰
- OCHRANA IZOLACE MĚKKA GEOTEXTILIE min 700g/m<sup>2</sup>
- IZOLACE PROTI ZEMLNÍ VLHKOŠTI A ŠTEKALÍ VODE Z NAP
- PEREHRITOVÁNÍ
- ZB DESKA C30/37 XC2,XP1
- PŘEHUTNĚNÁ ZAKLADOVÁ SPÁRA

**S4**

- SO 20-04
- DŘÁŽNÍ STEZKA ŠD 4-16 100mm
- ŠTERKOVÉ LOŽE 32-64
- ZASYP ŠD0-32 HUTNĚNO PO 300mm
- IZOLACE PROTI ZEMNÍ VLHKOSTI A STĚKAJÍCÍ VODĚ NATĚR 2\*AN
- PENETRAČNÍ NATĚR
- ŽB ŽIDKA C30/37 XF3
- PODKLADNÍ BETON C12/15 XO 100mm
- PŘEHUTNĚNÁ ZAKLADOVÁ SPÁRA

|             |         |  |                       |
|-------------|---------|--|-----------------------|
| Revize:     | Datum:  | Popis:   | Kontroloval:          |
| AKTUALIZACE | 12/2024 | Aktualizace dokumentace NTR+DSP+POPS "Oprava trati v úseku Police nad M. - Teplice nad M." | Martin Lipenský, DIS. |
|             |         |  |                       |
|             |         |  |                       |

#### D.2.1.4

TÚ 1561; DÚ 18,11,20 Police n. Metují - Česká Metuje - Teplice n. Metují

Generální projektant: **SPOLEČNOST PRO UPRAVU TRATÍ  
POLICE - TEPLICE**

**PRODIN** PRODIN A.S.  
K VÁPENCE 2745 DIČ: CZ25292161  
530 02 PANDURICE IČO: 25292161

MORAVIA CONSULT Olomouc a.s.  
LEGISLACEK 1665/9, 779 00 Olomouc

Zpracovatel dílů části dokumentace: Společnost JTSK, Výškový systém

|                               |                   |                  |
|-------------------------------|-------------------|------------------|
| Vypracoval:                   | oosp. projektant: | Kontroloval:     |
| Ing. Lucie Pečenová Matejčíná | Ing. Jiří Malina  | Ing. Jiří Malina |

|                 |                                      |   |
|-----------------|--------------------------------------|---|
| Kraj:           | Trutnovský území                     |  |
| Krátověhradecký | Police n. Metují – Teplice n. Metují |   |

|  |   |
|--|---|
| Správa železnic, státní organizace; Dlážděná 1003/7; 110 Praha 1 | MORAVIA CONSULT Olomouc a.s., s.r.o.<br>1520068RA1009; 779 20 00000 |
|--|---|

|        |         |
|--------|---------|
| Format | 14XA4   |
| Datum  | 12/2024 |

|                                   |            |                 |
|-----------------------------------|------------|-----------------|
| PROSTÁ REKONSTRUKCE TRATI V ÚSEKU | Účel       | DSP+PDPS        |
|                                   | č. zakázky | 31/21 /1028 208 |

|                                |       |          |
|--------------------------------|-------|----------|
| POLICE NAD M. - TEPLICE NAD M. | Zmlna | Č. kopie |
|--------------------------------|-------|----------|

|  |         |
|--|---------|
| SO 20-04 - železniční most v ev. km 74,356 | Měřítka |
|--|---------|

|              |                                 |               |  |
|--------------|---------------------------------|---------------|--|
| 50 20 04     | Zastavení mostů v ev. km 14,550 | 1:100/50      |  |
| Obvazní stav | Průřez stavby                   | Průřez stavby |  |

|           |           |     |
|-----------|-----------|-----|
| Nový stav | D.2.1.4.0 | 2.3 |
|-----------|-----------|-----|



100

Nový systém Bpv

Tel: +620 883 878 014

© 2005, a.nad@moravia.cz  
http://www.moravia.cz

---



---

8,208

pie

Filohy

2.3